

Konnwei KW906 Bluetooth 5.0 СКЕНЕР ЗА АВТОМОБИЛ

Устройството е предназначено за самодиагностика на автомобили с извеждане на информация към устройствата, работещи на: Windows, Android, iOS

Предназначение на устройството

Устройството е предназначено за комплексна диагностика, отстраняване на неизправности, нулиране, декодиране на кодове за грешки от електронния блок за управление (ECU) на автомобила, четене на параметри от датчици в реално време и извеждане на информация към устройствата, работещи на Windows, Android, iOS. Следните инструкции за експлоатация имат за цел да ви помогнат да използвате правилно устройството, без да застрашавате ничия безопасност, и да го поддържате в добро работно състояние. Моля, прочетете внимателно този раздел и спазвайте стриктно инструкциите в него.

Общи предпазни мерки

- Не поставяйте устройството близо до източници на електромагнитно излъчване, тъй като това може да причини неизправност или повреда.
- Не оставяйте устройството на открита слънчева светлина, на открито и влажна среда.
- Не изпускайте устройството и не го подлагайте на удар, тъй като това може да доведе до повреда или неизправност.
- Не оставяйте устройството в OBD-2 конектора на вашия автомобил след приключване на работа.
- Съхранявайте устройството на сухо място, избягвайте проникването на течности.
- Не разглобявайте устройството и не правете никакви модификации или ремонти сами.

Спецификации

Предназначение: Този автомобилен скенер е предназначен за използване само в граждански превозни средства

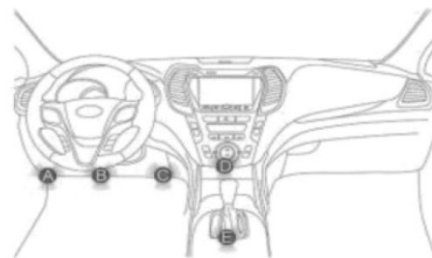
Тип връзка: чрез диагностичен OBD2 конектор

Работно напрежение: 12 - 16 V

Протоколи: ISO 9141, KWP2000, SAE J1850, CAN, J1850 VPW, J1850 PWM

Свързване на устройството

1. Внимателно поставете устройството в диагностичния конектор OBD-2, (конекторът има трапецовидна форма и 16 пина; местоположението на конектора е различно в зависимост от марката и модела на вашия автомобил.). Активирайте захранването на устройството, като натиснете бутона на предния панел (светлинният индикатор на адаптера ще светне).



2. Свързване на устройствата с Android и Windows: Отидете в настройките на Bluetooth и потърсете устройствата „KONNWEI“ и сдвоете.

3. Изтеглете, инсталирайте и стартирайте приложението за скенер. Скенерът е съвместим с много приложения.

3.1 Популярни приложения:

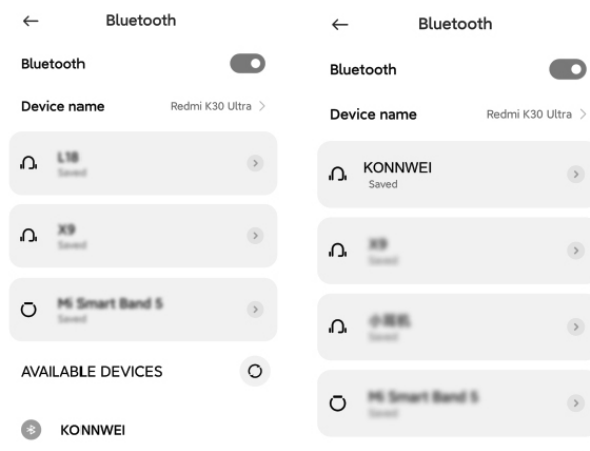


3.2. По правило не е необходимо да правите допълнителни настройки в приложението, но има приложения, които изискват да изберете типа мрежа и името на устройството в настройките.

В приложението намерете настройките за връзка (в различни приложения този елемент може да се нарича по различен начин) и се уверете, че в елемента „тип връзка“ има подходящия тип мрежа и е избрано правилното устройство.

4. Свържете Bluetooth

(1) Изтеглете и инсталирайте приложението „Car Scanner“ на телефона от App Store и Google Play



(2) Отворете настройката на иконата за синя икона на телефона.

Кликнете върху менюто на приложението „Настройки“

Изберете „Адаптер OBDII ELM327“

Изберете „Bluetooth LE (4.0+)“

Изберете „KONNWEI“

Назад към менюто на приложението Кликнете върху „Свързване“

Свързване и показване по-долу:

ELM връзка: Свързан

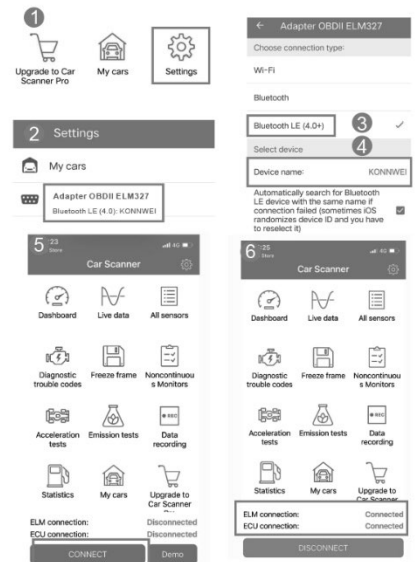
ECU връзка: Свързан

5. Включете запалването и запалете колата след ~ 10 секунди.

7. След успешно свързване можете да започнете диагностика!

6. След ~ 30 секунди, след стартиране на автомобила, в приложението (на главния екран) щракнете върху бутона "Свързване".

Устройството ще започне да сканира вашия автомобил и след успешна инициализация ще се покаже статусът „Свързан“.



Възможни проблеми

1. Устройството не може да намери Bluetooth мрежата "KONNWEI".

- Проверете дали адаптерът е включен (бутон на предния панел);
- Проверете захранването на вашия OBDII конектор, той трябва да дава 12 - 14 V;
- Проверете дали автомобилът е включен;
- Опитайте да изключите запалването, извадете адаптера от контакта, поставете го отново, включете запалването;

Опитайте да потърсите Bluetooth мрежа, като използвате друг смартфон / лаптоп / таблет и т.н.

2. Адаптерът се изключва по време на работа.

- Уверете се, че по време на работа на адаптера, устройства с висока мощност не се зареждат през запалката;
- Има силни пренапрежения в мрежата на автомобила, поради което адаптерът не може да работи стабилно; OBDII конекторът извежда напрежение 12-14V

3. Адаптерът не може да се свърже с ECU.

- Може би ECU, инсталирано на вашия автомобил, изисква допълнителни добавки за правилно свързване, име, име, въвеждане на кода за инициализация. Инициализационният код се пише в повечето приложения, тъй като много от програмите имат готов списък с кодове за различни марки автомобили;

Опитайте с други приложения. Различните приложения могат да използват протоколите по различен начин, за да комуникират адаптера с ECU;

- Уверете се, че само едно адаптерно приложение работи в даден момент;
- Опитайте да се свържете отново от стъпка 1.



Правилно изхвърляне на продукта - на места предназначени за излязло от употреба електрическо и електронно оборудване!



Забранено изхвърлянето в контейнери за общо събиране на отпадъците!

(Приложимо в Европейския съюз и други европейски страни със системи за разделно събиране)

Тази маркировка върху продукта или документацията към него показва, че той не трябва да се изхвърля с други битови отпадъци в края на експлоатационния му живот. За да предотвратите възможно увреждане на околната среда или човешкото здраве от неконтролирано изхвърляне на отпадъци, моля, отделете това от другите видове отпадъци и го рециклирайте отговорно, за да насърчите устойчивото повторно използване на материални ресурси. Битовите потребители трябва да се свържат с търговеца на дребно, от който са закупили този продукт или с местната служба отговорна за приемане на опасни отпадъци /депо за предаване опасни отпадъци/, за да получат подробности относно това къде и как могат да занесат този артикул, за безопасно за околната среда рециклиране.

Бизнес потребителите трябва да се свържат с доставчика си и да проверят условията на договора за покупка на този продукт и не трябва да го смесват с други търговски отпадъци за изхвърляне.

Европейска Декларация за съответствие на продукта, може да намерите на адрес: www.hit-electronics.com xxxxx, където „xxxxx“ е артикулния номер на продукта, който фигурира на етикета и в сайта.