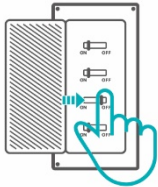


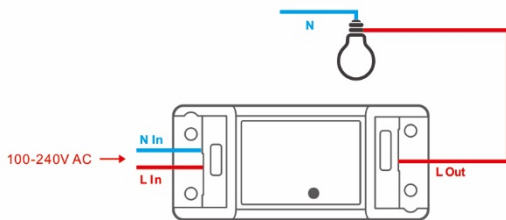
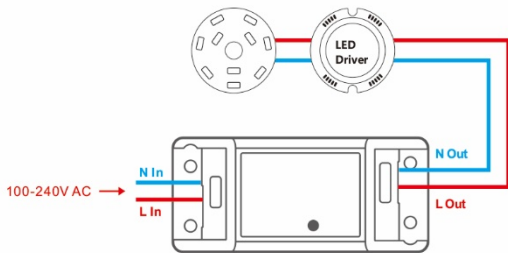
Инструкции за свързване:

1. Спрете тока за да избегнете токов удар.

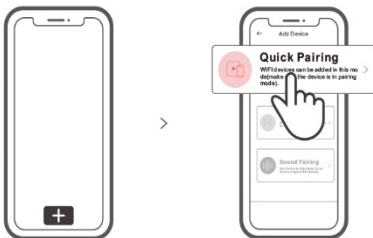


За да избегнете токов удар, моля, консултирайте се с квалифициран специалист за помощ при монтаж и ремонт! Моля, не докосвайте превключвателя по време на употреба!

2. Начин на свързване за лампа на таван



3. Изтеглете си приложението.
4. Включете ключа. След включване устройството ще влезе в режим на бързо сдвояване по време на първото използване. Wi-Fi LED индикаторът се променя в цикъл от две къси и едно дълго мигане. Устройството ще излезе от режима на бързо сдвояване, ако не бъде сдвоено в рамките на 3 минути. Ако искате да влезете в този режим, моля, натиснете продължително ръчния бутон за около 5 секунди докато Wi-Fi LED индикаторът се промени в цикъл от две къси и една дълга мигания.
5. Добавете устройството в приложението:



Натиснете „+“ и изберете „Бързо сдвояване“ и следвайте инструкциите от приложението.

6. Съвместим режим на сдвояване:

Ако не успеете да се свържете автоматично при първото пускане, опитайте „съвместим режим на сдвояване“.

- Натиснете продължително бутона за сдвояване за 5 секунди, докато Wi-Fi LED индикаторът се промени в цикъл от две къси светкавици и едно дълго светване и

освобождаване. Натиснете продължително бутона за сдвояване отново за 5 секунди, докато Wi-Fi LED индикаторът мига бързо. След това устройството влиза „Съвместим режим на сдвояване“.

- Докоснете „+“ и изберете „Съвместим режим на сдвояване“ в апликацията. Изберете Wi-Fi SSID с ITEAD-***** и въведете паролата 12345678, след което върнете се към eWeLink APP и докоснете „Напред“. Имайте търпение, докато сдвояването завърши.

Спецификации:

Модел	BASICR2/RFR2
Входно напрежение	100-240V AC 50/60Hz 10A
Изходно напрежение	100-240V AC 50/60Hz Макс. товар: 10A
Поддържани операционни системи	Android & iOS RF 100-240V AC 50/60
Wi-Fi	IEEE 802.11 b/g/n 2.4GHz
RF	433,92MHz
Материали	PC V0
Размери	88x39x24mm

Wi-Fi индикатор:

Режим на индикатора	Определение
Мигане(1 дълго, 2 пъти късо)	Бърз режим на сдвояване
Свети продължително	Устройството е свързано
Мига бързо продължително	Режим на съвместимо свързване
Мига бързо веднъж	Не се е свързано към рутер
Мига бързо два пъти	Свързано, но няма връзка с интернет
Мига бързо три пъти	В режим на ъпдейт

Функции:

Включете/изключете устройството отвсякъде, задайте включване/изключване и споделете APP със семейството си за контрол.



Свързване с радио контролер:

- RFR2 поддържа дистанционното управление с честота 433,92MHz за вкл/изк. Всеки канал може да се обучи независимо, което е локално на малък обсег безжично управление, а не Wi-Fi управление.

Метод на свързване

- Натиснете бутона за конфигуриране за 3 секунди, докато червеният LED индикатор мига червено веднъж, след това натиснете кратко бутона на дистанционното управление, който искате да сдвоите за успешно обучение.

Метод на изчистване:

- Натиснете продължително бутона за конфигуриране за 5 секунди, докато червеният светодиоден индикатор мига средно два пъти, след което натиснете кратко научения бутон, съответстващ на дистанционното управление за изчистване на кодовите стойности на всички научени бутони.

Смяна на Wi-Fi мрежата:



- Ако трябва да промените мрежата, натиснете продължително бутона за сдвояване за 5 секунди, докато Wi-Fi LED индикаторът се променя в цикъл от две къси и едно дълго мигане, устройството влиза в режим на бързо сдвояване и можете да сдвоите отново.

Връщане на фабрични настройки:

- Изтрийте устройството от приложението на eWeLink за да върнете настройките

Често задавани въпроси:

Въпрос: Защо устройството ми остава „Офлайн“?

О: Новодобавеното устройство се нуждае от 1 – 2 минути, за да се свърже с Wi-Fi. Ако остане офлайн за дълго време, моля, преценете тези проблеми по зеления Wi-Fi индикатор

Състояние:

1. Зеленият Wi-Fi индикатор мига бързо веднъж в секунда, което означава, че ключа не е успял да се свърже с вашия Wi-Fi:

- Може би сте въвели грешна Wi-Fi парола.
- Може би има твърде голямо разстояние между ключа и вашия рутер или околната среда създава смущения в сигнала.
- 5G Wi-Fi мрежата не се поддържа и поддържа само 2,4 GHz безжична връзка
- Може би филтрирането на MAC адреси е отворено. Моля, изключете го.

2. Зеленият индикатор мига бързо два пъти в секунда, което означава, че устройството ви има връзка с Wi-Fi, но няма интернет. Осигурете достатъчно стабилна мрежа. Ако двойното мигане се появява често, това означава, че мрежата ви е нестабилна, а не проблем с продукта. Ако мрежата е нормална, опитайте да изключите и включите устройството наново.

FCC внимание:

Промени или модификации, които не са изрично одобрени от страната, отговорна за съответствието, могат да избегнат правото на потребителя да работи с оборудването.

Това устройство отговаря на част 15 от правилата на FCC. Работата е предмет на следните две условия: (1) Това устройство не може да причинява вредни смущения и (2) това устройство трябва да приема всякакви получени смущения, включително смущения, които могат да причинят нежелана операция.

Декларация на FCC за излагане на радиация:

Това оборудване отговаря на ограниченията на FCC за излагане на радиация, определени за неконтролирана среда. Това оборудване трябва да се инсталира и работи на минимално разстояние от 20 см между радиатора и вашето тяло. Този предавател не трябва да се намира заедно или да работи заедно с друга антена или предавател.

Бележки:

Това оборудване е тествано и е установено, че отговаря на ограниченията за цифрово устройство от клас B, съгласно част 15 от правилата на FCC. Тези ограничения са предназначени да осигурят разумна защита срещу вредни смущения в жилищна инсталация. Това оборудване генерира, използва и може да излъчва радиочестотна енергия и, ако не е инсталирано и използвано в съответствие с инструкциите, може да причини вредни смущения в радиокомуникациите. Въпреки това, няма гаранция, че няма да възникнат смущения при определена инсталация. Ако това оборудване причинява вредни смущения в радио- или телевизионното приемане, което може да се определи чрез изключване и включване на оборудването, потребителят се насърчава да опита да коригира смущенията с един или повече от следните мерки:

- Преориентирайте или преместете приемната антена.
- Увеличете разстоянието между оборудването и приемника.
- Свържете оборудването към контакт във верига, различна от тази, към която е включено приемникът е свързан.
- Консултирайте се с търговеца или опитен радио/телевизионен техник за помощ.