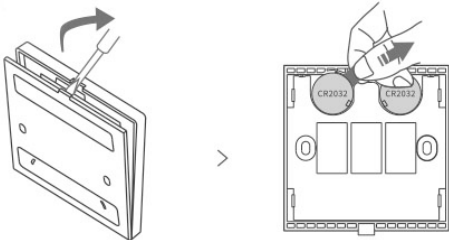




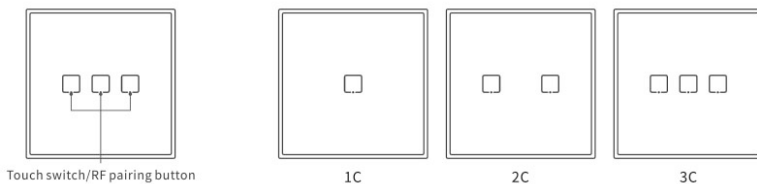
## 433MHz Безжичен Smart превключвател

Издърпайте изолационния лист на батерията



### За продукта:

Това устройство може да се ползва заедно със SONOFF TX Wi-Fi смарт ключове, може да работи и с други устройства на (433Mhz).



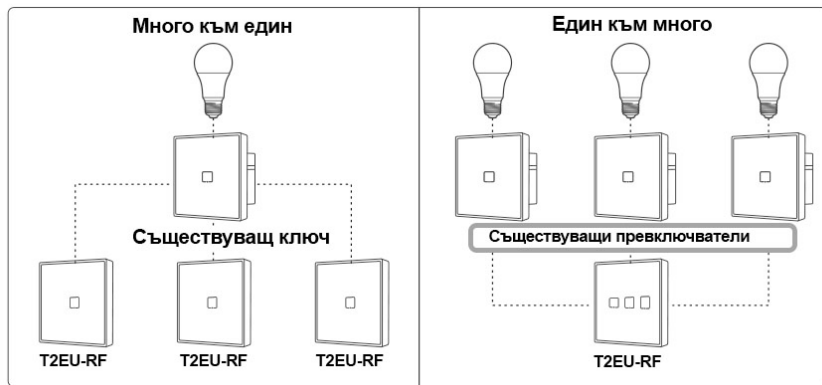
Може да сдвоявате по един бутон на веднъж. Моля обърнете се към инструкциите за повече информация.

### Характеристика на продукта:

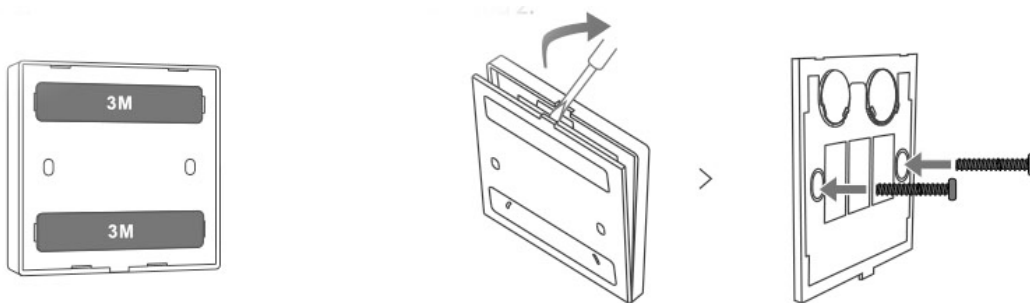
Модел	T2EU1C-RF/T2EU2C-RF/T2EU3C-RF/T3EU1C-RF/ T3EU2C-RF/ T3EU3C-RF
Захранване	6V
Модел на батерията	CR2032
RF	433.92MHz
Материали	Пластмаса + закалено стъкло
Размери	86x86x9мм

Поддръжка на SONOFF устройства

- RFR2
- BASICRFR3
- SlampherR2
- 4CHPROP3
- TX EU/UK/US Wi-Fi смарт ключове



### Метод за монтаж:



### FCC Внимание:

Промени или модификации, които не са изрично одобрени от страната, отговорна за съответствието, биха могли да избегнат правото на потребителите да работят с оборудването.

Устройството е в съответствие с част 15 от правилата на FCC. Операцията е предмет на следните две условия:

- Това устройство може да не причинява вредни смущения
- Това устройство трябва да приема всякакви получени смущения, включително смущения, които могат да причинят нежелана работа.

Декларация на FCC за излагане на радиация:

Оборудването отговаря на ограниченията на FCC за излагане на радиация, определени за неконтролирана среда. Това оборудване трябва да се монтира и работи на минимално разстояние от 20 см между радиатора и вашето тяло. Предавателят не трябва да се намира заедно или да работи заедно с друга антена или предавател.

### Забележка:

Това оборудване е тествано и е установено, че отговаря на ограниченията за цифрово устройство от клас В, съгласно част 15 от правилата на FCC. Тези ограничения са предназначени да осигурят разумна защита срещу вредни смущения в жилищна инсталация. Това оборудване генерира, използва и може да излъчва радиочестотна енергия и, ако не е инсталирано и използвано в съответствие с инструкциите, може да причини вредни смущения в радиокомуникациите. Въпреки това, няма гаранция, че няма да възникнат смущения при определена инсталация. Ако това оборудване създава вредни смущения в радио- и телевизионното приемане, което може да бъде възпиращо чрез включване и изключване на оборудването, потребителят се насърчава да предприеме едно или повече от следните действия:

- Пренасочете или преместете приемната антена.
- Увеличете разстоянието между оборудването и приемника.
- Свържете оборудването към контакт във верига, различна от тази, към която е свързан приемникът.
- Консултирайте се с дилъра или опитен радио/телевизионен техник за помощ.