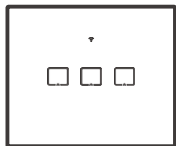
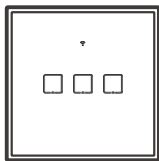


# SONOFF

## TX FM



T0/T1

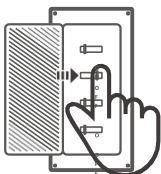


T2/T3

## Wi-Fi Smart ключ

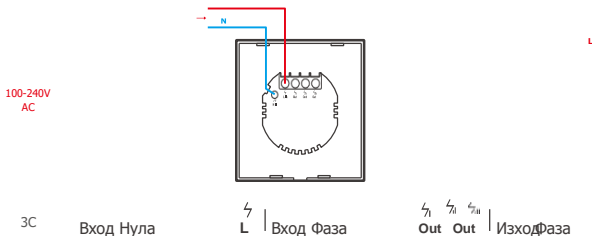
### Инструкция за експлоатация

#### 1. Изключване

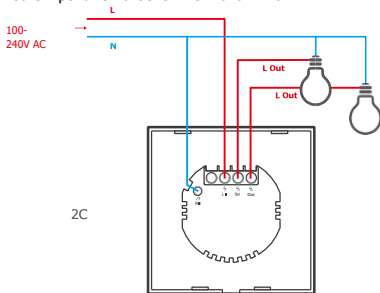


2. За да избегнете токови удари, моля, консултирайте се с търговеца или квалифициран специалист за помощ при инсталиране и ремонт!

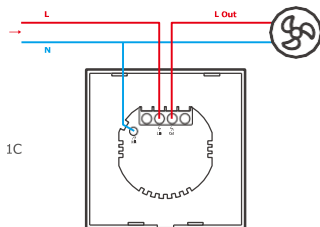
#### 3. Инструкция за свързване



Инструкция за свързване на осветителното тяло:



Инструкция за окабеляване на уреда:



**!** Уверете се, че свързването на нулевия проводник и живия проводник е правилно.

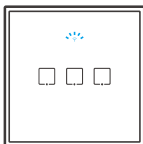
Изтеглете ПРИЛОЖЕНИЕ

eWeLink

Google Play

Android™ & iOS

4. Включете захранването

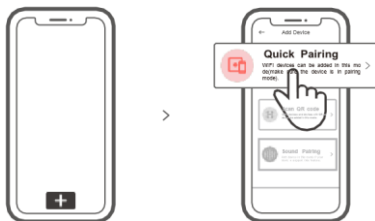


След включване, устройството ще влезе в режим на бързо сдвояване (докосване) по време на първото използване. Wi-Fi LED индикаторът се променя в цикъл от две къси и едно дълго мигане и освобождаване.

**!** Устройството ще излезе от режима на бързо сдвояване (докосване), ако не бъде сдвоено в рамките на 3 минути.

Ако искате да влезете в този режим, моля, натиснете продължително който и да е бутон за конфигуриране за около 5 секунди, докато Wi-Fi LED индикаторът се промени в цикъл от две къси и едно дълго мигане и отпуснете.

## 5. Добавете устройството



Докоснете „+“ и изберете „Бързо сдвояване“, след което действайте, следвайки стъпките в APP.

## Съвместим режим на сдвояване

Ако не успеете да влезете в режим на бързо сдвояване (докосване), моля, опитайте „Съвместим режим на сдвояване“, за да сдвоите.

1. Натиснете продължително бутона за сдвояване за 5 секунди, докато Wi-Fi LED индикаторът се промени в цикъл от две къси мигания и едно дълго мигане и отпуснете. Натиснете продължително бутона за сдвояване за 5 секунди отново, докато Wi-Fi LED индикаторът мига бързо. След това устройството влиза в режим на съвместимо сдвояване.
2. Докоснете „+“ и изберете „Съвместим режим на сдвояване“ в APP.

Изберете Wi-Fi SSID с ITEAD-\*\*\*\*\* и въведете паролата 12345678, след което се върнете към eWeLink APP и докоснете „Напред“. Имайте търпение, докато сдвояването завърши.

## Метод на сдвояване:

Натиснете продължително сензорния бутон, който искате да сдвоите, за 3 секунди, докато чуete звуков сигнал и го освободете, след това натиснете съответния бутон на RF дистанционното управление и ще чуete звуков сигнал отново след успешно сдвояване. Други бутони могат да бъдат сдвоени чрез този метод.

## Метод на изчистване:

Натиснете продължително сензорния бутон, който искате да изчистите, за 5 секунди, докато чуете два „бипкания“ и отпуснете, след това натиснете съответния бутон на RF дистанционното управление и ще чуете „бипкане“ отново след успешно изчистване. Други бутони могат да бъдат изчистени чрез този метод.

## Спецификации

|                     |   |
|---------------------|---|
| Модел               | T0EU1C/T0EU2C/T0EU3C<br>T1EU1C/T1EU2C/T1EU3C<br>T2EU1C/T2EU2C/T2EU3C T3EU1C/T3EU2C/T3EU3C   |
| Вход MAX            | T0/T1/T2/T3( EU1C ): 100-240V AC 50/60Hz 2A<br>T0/T1/T2/T3( EU2C ): 100-240V AC 50/60Hz 4A<br>T0/T1/T2/T3( EU3C ): 100-240V AC 50/60Hz 3A                           |
| Изход MAX           | T0/T1/T2/T3( EU1C ): 100-240V AC 50/60Hz 2A<br>T0/T1/T2/T3( EU1C ): 100-240V AC 50/60Hz 2A/Gang 4A/Общо<br>T0/T1/T2/T3( EU1C ): 100-240V AC 50/60Hz 1A/Gang 3A/Общо |
| LED натоварване     | T0/T1/T2/T3( EU1C/ EU2C):<br>150W/110V(за канал), 300W/220V(за канал) T0/T1/T2/T3( EU3C ):<br>60W/110V(за канал), 100W/220V(за канал)                               |
| Wi-Fi               | IEEE 802.11 b/g/n 2.4GHz  |
| RF                  | 433.92MHz   |
| Операционна система | Android & iOS   |
| Материал            | PC + панел от закалено стъкло   |
| Размери             | 86x86x35mm  |

T0(EU1C/EU2C/EU3C) не поддържа дистанционното управление с 433,92MHz.

## Представяне на продукта



ⓘ Теглото на устройството е по-малко от 1 кг.  
Препоръчва се монтажна височина под 2 m.

## Инструкция за статус на Wi-Fi LED индикатор

| Статус Wi-Fi LED индикатор   | Инструкция за състоянието                                |
|------------------------------|--|
| Мига (една дълга и две къси) | Режим на бързо сдвояване                                 |
| Продължава                   | Устройството е свързано успешно                          |
| Мига бързо                   | Съвместим режим на сдвояване                             |
| Мига бързо веднъж            | Не може да се открие рутера                              |
| Мига бързо два пъти          | Свързва се с рутера, но не успявате да се свърже с Wi-Fi |
| Мига бързо три пъти          | Обновява   |

## Характеристики



Дистанционен приложение



Часови график контрол с



Гласово управление



Споделен контрол



Умни сцени



433MHz

Дистанционно



Camera Feature



Touch Control



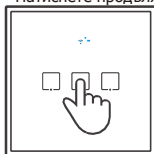
подсветка



LAN контрол

## Възстановяване на фабричните настройки

Натиснете продължително произволен бутон, който искате да сдвоите, за около 5



секунди, докато Wi-Fi LED индикаторът се промени в цикъл от две къси и едно дълго мигане и отпуснете, след което нулирането е успешно. Устройството влиза в режим на бързо вдвояване (докосване).

- ① Моля, нулирайте превключвателя към фабричните настройки по подразбиране, ако искате да използвате други Wi-Fi мрежи, след което свържете отново към мрежата.

## Често срещани проблеми

Въпрос: Защо устройството ми остава „Офлайн“?

О: Новодобавеното устройство се нуждае от 1 – 2 минути, за да се свърже с Wi-Fi и мрежа. Ако остане офлайн за дълго време, преценете тези проблеми по състоянието на синия Wi-Fi индикатор:

1. Синият Wi-Fi индикатор мига бързо веднъж в секунда, което означава, че превключвателят не е успял да свърже вашия Wi-Fi:

- ① Може би сте въвели грешна Wi-Fi парола.
- ② Може би има твърде голямо разстояние между превключвателя и вашия рутер или околната среда причинява смущения, помислете дали да се приближите до рутера. Ако не успеете, моля, добавете го отново.
- ③ 5G Wi-Fi мрежата не се поддържа и поддържа само 2,4 GHz безжична мрежа.
- ④ Може би филтрирането на MAC адреси е отворено. Моля, изключете го.

Ако нито един от горните методи не реши проблема, можете да отворите мобилната мрежа за данни на телефона си, за да създадете Wi-Fi гореща точка, след което да добавите устройството отново.

2. Синият индикатор мига бързо два пъти в секунда, което означава, че вашето устройство се е свързало с Wi-Fi, но не е успяло да се свърже със сървъра.

Осигурете достатъчно стабилна мрежа. Ако често се появява двойно мигане, това означава, че имате достъп до нестабилна мрежа, а не проблем с продукта. Ако мрежата е нормална, опитайте да изключите захранването, за да рестартирате превключвателя.

С настоящото Shenzhen Sonoff Technologies Co., Ltd. декларира, че радиооборудването тип T0EU1C/T0EU2C/T0EU3C/T1EU1C/T1EU2C/T1EU3C/T2EU1C/T2EU2C/T2EU3C/ T3EU1C/T3EU2C/T3EU3C е в съответствие с Директива 2014/53/ЕС. Пълният текст на ЕС декларацията за съответствие е достъпен на следния интернет адрес:

<https://sonoff.tech/usermanuals>



Правилно изхвърляне на продукта - на места предназначени за изхвърляне от употреба електрическо и електронно оборудване!



Забранено изхвърлянето в контейнери за общо събиране на отпадъците!

(Присъединяване в Барселонския съюз и други европейски страни със системи за разделяно събиране)

Тази маркировка върху продукта или документацията към него показва, че той не трябва да се изхвърля с други битови отпадъци в края на експлоатационния му живот. За да предотвратите възможно увреждане на околната среда или човешкото здраве от неконтролирано изхвърляне на отпадъци, моля, отделете това от другите видове отпадъци и го рециклирайте отделно, за да осигурите устойчивото

повторно използване на материални ресурси. Битовите потребители трябва да се свържат с търговеца на дребно, от който са закупили този продукт или с местната служба отговорна за приемане на опасни отпадъци (дело за предаване опасни отпадъци), за да получат подробности относно това къде и как могат да занесат този артикул, за безопасно за околната среда рециклиране.

Бизнес потребителите трябва да се свържат с доставчика си и да проверят условията на договора за покупка на този продукт и не трябва да го сменят с други търговски отпадъци за изхвърляне.

Европейска Декларация за съответствие на продукта, може да намерите на адрес: [www.hit-electronics.com](http://www.hit-electronics.com) xxxxx, където „xxxxx“ е артикулен номер на продукта, който фигурира на етикета и в сайта.