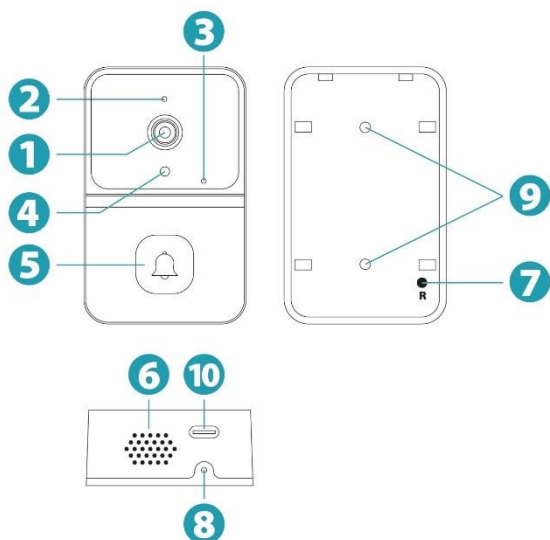


ЗВЪНЕЦ SMART WIFI DELIGHT



1. Камера
2. Микрофон
3. LED индикатор
4. Сензор за светлина
5. Бутон за звънец
6. Говорител
7. Бутон за нулиране (нулиране до фабричните настройки)
8. Място на осигурителния винт
9. Отвори за винтове за стенен монтаж
10. Гнездо TYPE-C

Бутон RESET	Натиснете и задръжте бутона RESET за 5 секунди, за да върнете устройството към фабричните настройки. (Ще чуете звуков сигнал, ако нулирането е било успешно)
Резолюция на камерата	720P
Микрофон	Устройството може да записва звук за видеоклипове
LED индикатор за състоянието	Постоянна червена светлина: Батерията се зарежда Бавно мигащо червено: Готов за Wi-Fi връзка Бързо мигащо червено: Свързва се към Wi-Fi Постоянна синя светлина: Wi-Fi връзката е успешно свързана
Високоговорител	Двупосочен аудио изход
USB порт за зареждане	5V/2A стандартен USB адаптер и USB Type-C кабел за зареждане на камерата
Предпазен винт	Предотвратява кражба.

ПРЕДУПРЕЖДЕНИЯ И ИНСТРУКЦИИ ЗА МОНТАЖ!

ОПАСНОСТ ОТ ЗАДУШВАНЕ!

Моля, дръжте опаковката на устройството далеч от деца, тъй като може да доведе до задушаване. Устройството може да се използва само от възрастни, мястото за съхранение трябва да бъде избран по такъв начин, че децата да не могат случайно да го докоснат. Децата не трябва да си играят с уреда. Уредът може да се използва само по предназначение!

Устройството може да се използва само от лица, които са прочели и разбрали това ръководство за потребителя и могат да работят с устройството по съответния начин! Лица с намалени умствени, физически или сетивни способности не могат да използват уреда! Децата не трябва да използват устройство! Устройството е предназначено за битова употреба!

Не използвайте уреда, ако преди това е бил изпускан или ударен в нещо и е видимо повреден!

Предпазните устройства трябва да се използват по предназначение, тяхната промяна или елиминиране е строго забранено!

1. Не монтирайте вътрешното тяло във влажна или мокра среда, вътрешното тяло може да се използва само на закрито на сухо място. В противен случай съществува риск от късо съединение!
2. Устройството може да работи само от източник на енергия, който отговаря на спецификацията.
3. Монтирайте уреда така, че да не е изложен на пряка слънчева светлина или източници на топлина!

4. Не покривайте устройството с никакъв материал! Не разгласявайте устройството. Забранено е да се променят параметрите на устройството!
5. Производителят и дистрибуторът не носят отговорност за щети, причинени от неправилна употреба и монтаж!

ИНСТАЛАЦИЯ

За да получите най-доброто представяне на продукта и да избегнете ненужни смущения в околната среда, моля, обърнете внимание на следните инструкции по време на инсталационния процес:

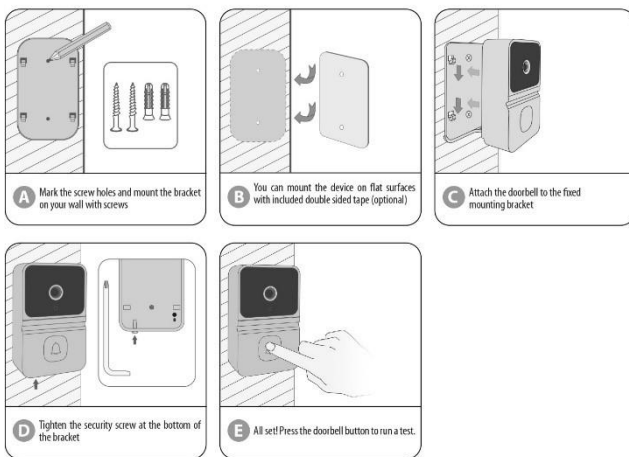
- Не инсталирайте продукта в близост до източници на топлина като външни модули на климатици, топлинни кухненски уреди и др.
- Уверете се, че няма отражения в рамките на 1,5 метра (5 фута) от PIR сензора, в противен случай той ще попречи на нормалната функция.
- Опитайте се да избягвате инсталирането на продукта на натоварен път. Честите пешеходци и превозни средства ще продължат да събуждат камерата, което ще доведе до чести алармени съобщения и бърза консумация на енергия.
- Не инсталирайте продукта много далеч от рутера, продуктът се нуждае от добър Wi-Fi сигнал, за да работи правилно.

СТЪПКА 1:

Изберете мястото, където трябва да инсталирате камерата, вземете камерата и телефона си до мястото и използвайте „Ръководство за инсталиране“ в приложението, за да диагностицирате мрежа и определете дали Wi-Fi сигналът в местоположението е добро. Препоръчително е да инсталирате камерата на място с добър Wi-Fi сигнал за гладка работа на камерата.

СТЪПКА 2:

Използвайте електрическа бормашина. Закрепете скобата на камерата към стената, Препоръчва се 1,2 м над земята (4 фута), щракнете камерата в скобата и закрепете камерата с предпазни винтове.



DEVICE CONNECTION

Download the TuYaSmart application by searching for the word TuYaSmart in the application store (AppStore, Play Store) or scan the QR code below.



To download the program, use your phone's camera to read the QR code below.

РЕГИСТРАЦИЯ, ВХОД, НАСТРОЙКА НА ПАРОЛА

1. Отворете приложението TuYaSmart и щракнете върху бутона „Регистрация“, за да започнете регистрацията на акаунта (ако все още нямате потребителски акаунт). В потребителското споразумение и диалогов прозорец за политика за поверителност, моля, прочетете внимателно политиката за поверителност и споразумението, след което докоснете („Приемам“ / „Съгласен съм“), за да приемете и отворите страницата за регистрация на акаунта.

2. Въведете вашия телефонен номер или имейл адрес и натиснете бутона „Вземете код за потвърждение“, за да получите код за потвърждение. Държавата или регионът на страницата за регистрация е същата като тази, която сте задали в мобилния телефон. Можете също ръчно да промените страната или региона преди регистрация.

3. На страницата „Въведете код за потвърждение“ въведете кода, който сте получили. На страницата „Задаване

на парола“ задайте паролата според инструкциите и щракнете върху „Готово“, за да завършите.

ВЛЕЗТЕ С ВАШИЯ АКАУНТ

1. Отворете приложението TuYaSmart. Ако имате регистриран потребителски акаунт, натиснете бутона „Вход“, за да влезете. В диалоговия прозорец на потребителското споразумение и политиката за поверителност, моля, прочетете внимателно политиката за поверителност и споразумението, след което докоснете „Съгласен съм“, за да влезете в страницата за вход.
2. Проверете дали показаните държава и регион се показват правилно. Можете също ръчно да изберете правилната държава или регион.
3. Въведете вашия регистриран телефонен номер или имейл адрес, въведете паролата и натиснете бутона „Вход“, за да

влезете.

НУЛИРАНЕ НА ПАРОЛАТА

Ако забравите паролата си за вход, можете да я нулирате въз основа на следния процес:

1. На страницата „Вход“ натиснете бутона „Забравена парола“.
2. Страната или регионът се показват на страницата
Системата автоматично ще зададе страната или региона. Ако вашият потребител е регистриран с телефонен номер, страната или регионът трябва да са същите като тази, която сте задали по време на регистрацията.
3. Въведете вашия регистриран телефонен номер или имейл адрес и натиснете бутона „Получаване на код за потвърждение“.
4. На страницата „Въведете код за потвърждение“ въведете кода, който сте получили.
5. На страницата, която се показва, въведете новата парола и натиснете бутона „Готово“.
Настройката на паролата беше успешна и вие автоматично ще влезете във вашия потребителски акаунт.
6. От съображения за сигурност приложението открива потенциални заплахи по време на влизане. Ако приложението открие root или риск от джейлбрейк, ще се покаже напомняне за сигурност.
След това можете да изберете дали да излезете от приложението или не. Ако не изберете нищо, приложението ще излезе автоматично.

ВЪЗСТАНОВЯВАНЕ НА ФАБРИЧНИТЕ НАСТРОЙКИ НА УСТРОЙСТВОТО

Натиснете бутона RESET на гърба на устройството за 5-6 секунди, за да възстановите фабричните настройки.

ПОЧИСТВАНЕ

Избършете всякакви замърсявания с мека, суха микрофибърна кърпа. Не използвайте химикали!

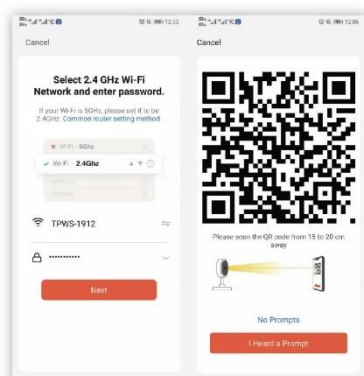
Добавяне на устройство

ADD DEVICE

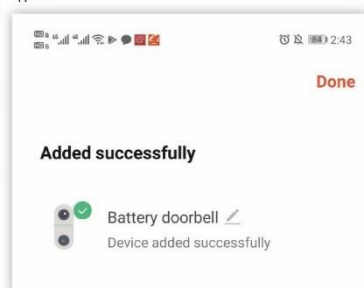
1. Wi-Fi connection (default mode)



2. Click "Next" to enter the Wi-Fi password.
3. According to the instructions on the page, turn the QR code directly to the camera and keep a distance of 15-20 cm until you hear a beeping sound from the camera.



4. When you hear the prompt tone, click the "Hear the prompt tone" button below to enter the page adding devices.
5. If the network configuration was successful, the following page will appear:



6. The name of the camera can be changed. Click "Finish" on the image above to enter the device operation page.

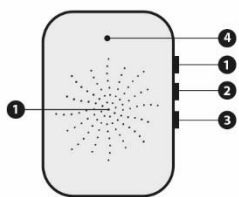
1. Wi-Fi връзка (режим по подразбиране)
2. Щракнете върху „Напред“, за да въведете паролата за Wi-Fi.
3. Съгласно инструкциите на страницата, завъртете QR кода директно към камерата и спазвайте разстояние от 15-20 см, докато чуete звуков сигнал от камерата.
4. Когато чуete подканващия тон, щракнете върху бутона „Чуete подканващия сигнал“ по-долу, за да влезете в страницата за добавяне на устройствa.
5. Ако мрежовата конфигурация е успешна, ще се появи страница с потвърждение.
6. Името на камерата може да бъде променено. Щракнете върху „Край“ на изображението по-горе, за да влезете в страницата за работа на устройството.

ВНИМАНИЕ!

1. Това устройство работи с литиево-полимерна батерия, която осигурява 5-8 месеца работа след пълно зареждане. Ще получите съобщение в рамките на приложението, когато нивото на батерията е ниско. След сигнала заредете устройството.
2. По време на инсталацията се уверете, че устройството получава Wi-Fi сигнал, особено ако е инсталирано на открито. Ако Wi-Fi не е наличен или сигналът е слаб, моля, използвайте усилвател на Wi-Fi сигнала, за да усилите сигнала.

3. Това устройство е интелигентен продукт с ниска мощност, който поддържа дистанционно събуждане чрез приложение, събуждане при откриване на PIR на човешкото тяло и събуждане чрез звънец. Устройството влиза в хибернация автоматично до следващото активиране. Работи 30 секунди след активиране.

ПРЕГЛЕД НА ВЪТРЕШНИЯ МОДУЛ



1. Бутон за сдвояване
2. Бутон за сила на звука
3. Бутон за избор на мелодия
4. Светодиоден индикатор
5. Високоговорител

СТЪПКИ

Настройте своя звънец с Video Doorbell.

1. Преди процеса на настройка се уверете, че вашият видеозвънец е свързан към вашия телефон, след което включете вътрешното тяло в електрическата мрежа.
2. Натиснете и задръжте бутона „Настройка“, за да преминете през 36 различни мелодии.
3. Натиснете и задръжте бутона за сила на звука за 5 секунди, докато индикатора светне в синьо.
4. Натиснете бутона за Повикване
5. Натиснете отново бутона за повикване и звънецът автоматично ще прозвучи избраната от вас мелодия.

СВЪРЗВАНЕ

Натиснете (кръглия) бутон за сдвояване за 3 секунди, докато светодиодният индикатор започне да мига. Натиснете бутона за звънец на външното тяло в рамките на 10 секунди. Сдвояването на двата модула е успешно, което се индикира от вътрешния модул, който възпроизвежда мелодия.

Спецификации:

Връзка: Wi-Fi, 2.4 Ghz B/G/N

Тип модел: Безжичен видеозвънец

Предупредително известие: Да, звъни при натискане на бутон

Обектив на камерата: 2.2 mm, 2.0 MP

Зрителен ъгъл: Хоризонтален: 150°, Вертикално: 120°

Капак на камерата: 1/25 mp

Разделителна способност: SD / HD, максимум 720p

Захранване: Вътрешно тяло: USB 5V, 500 mA

Външно тяло: Вградена Li-ion батерия, 3,7 V, 800 mAh, 2,96 Wh

Препоръчително захранване на закрито: Вход: 220-240V AC 50/60 Hz

Изход: USB 5V, 1A

Продължителност на работа при пълно зареждане: 15 дни (брой позвънявания, продължителност на видео разговори и температурата може да повлияят)

Тип конектор: USB Type-C

Интерком: Да, с микрофон и високоговорител

Инфрачервено излъчване: 4 бр. 5 mm 850 nm LED

Разстояние за нощно виждане: макс. 2 м

Дистанционно наблюдение: Да

Дневен/нощен режим: Да, автоматичен

Съвместимост: Android 6.0+ / IOS 11.0+

Защита срещу кражба: Да, винтове

Поддръжка на MicroSD карта: Не

Светодиод за външен индикатор: Да, син

Защита: IP20

Работна температура: Външна: -20 - 50°C

Вътрешна: 10 - 50°C

Работна влажност: <80% относителна влажност

Аудио: двупосочно

Брой мелодии: 36

Кабел за зареждане: ~28 см, черен

Материал: пластмаса

Цвят: черен, бял



Правилно изхвърляне на продукта - на места предназначени за излязло от употреба електрическо и електронно оборудване!



Забранено изхвърлянето в контейнери за общо събиране на отпадъците!

(Приложимо в Европейския съюз и други европейски страни със системи за разделно събиране)

Тази маркировка върху продукта или документацията към него показва, че той не трябва да се изхвърля с други битови отпадъци в края на експлоатационния му живот. За да предотвратите възможно увреждане на околната среда или човешкото здраве от неконтролирано изхвърляне на отпадъци, моля, отделете това от другите видове отпадъци и го рециклирайте отговорно, за да насърчите устойчивото повторно използване на материални ресурси. Битовите потребители трябва да се свържат с търговеца на дребно, от който са закупили този продукт или с местната служба отговорна за приемане на опасни отпадъци /депо за предаване опасни отпадъци/, за да получат подробности относно това къде и как могат да занесат този артефакт, за безопасно за околната среда рециклиране.

Бизнес потребителите трябва да се свържат с доставчика си и да проверят условията на договора за покупка на този продукт и не трябва да го смесват с други търговски отпадъци за изхвърляне.

Европейска Декларация за съответствие на продукта, може да намерите на адрес: www.hit-electronics.com xxxxx, където „xxxxx“ е артикулният номер на продукта, който фигурира на етикета и в сайта.