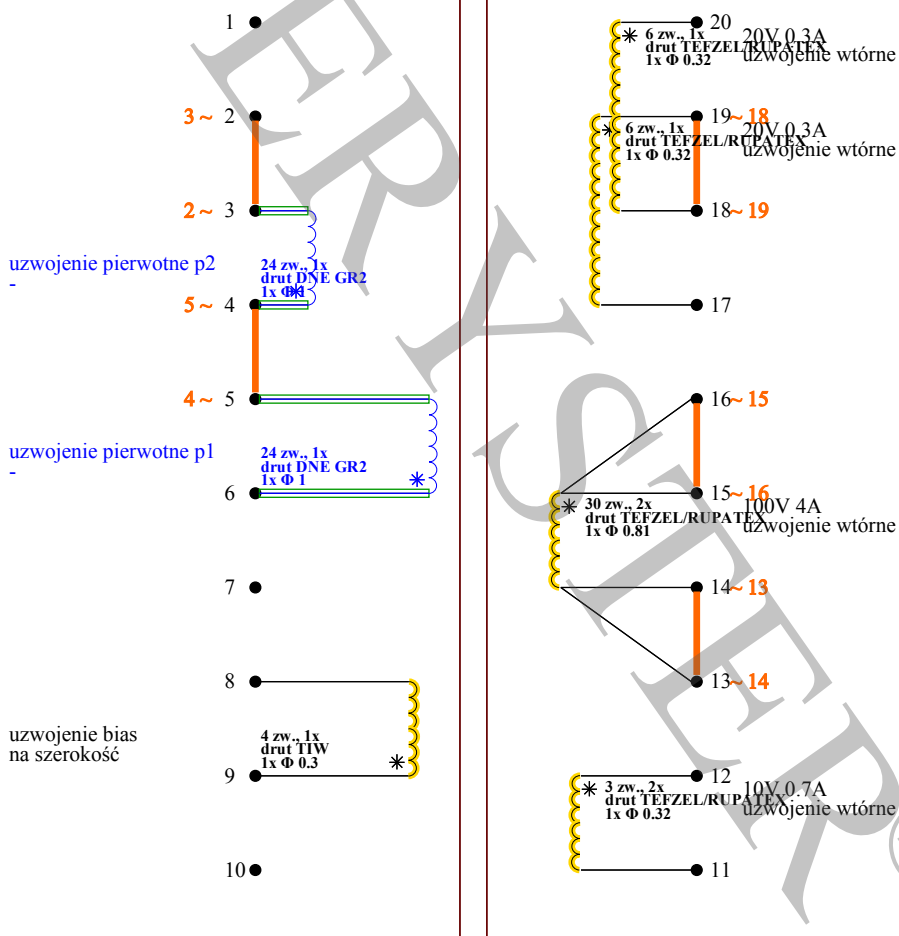


Indukcyjność p1: 9.45 mH

Napięcie wej. zas.  
 195-265V AC

Klucz/kontroler  
 IR2153

Norma  
 PN-EN 61558-2-16:2010

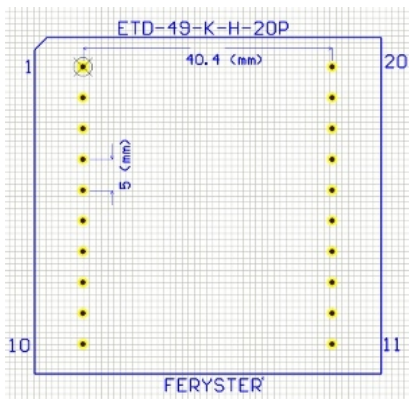


Test napięciowy: 4kV AC

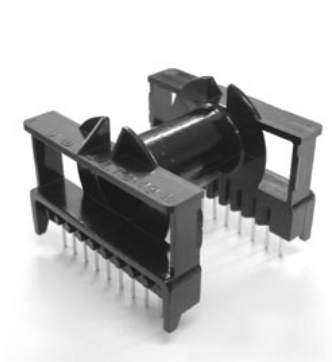
- Uzwojenia pierwotne
- Uzwojenia pozostałe
- Połączenia pinów na PCB
- Rdzeń
- TIW
- Ekran
- Początek uzwojenia
- Koszulki
- Piny
- Piny wycięte

[karkas: ETD49-K-H-20P](#)

Footprint - Widok z góry



Zdjęcie karkasu



Zdjęcie transformatora

