

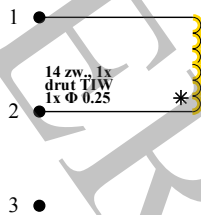
Indukcyjność p1: 1.05 mH

Napięcie wej. zas.  
87-410 VDC

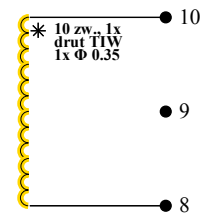
Klucz/kontroler  
TNY274GN

Norma  
EN-60950

uzwojenie bias  
na szerokość



uzwojenie pierwotne p1



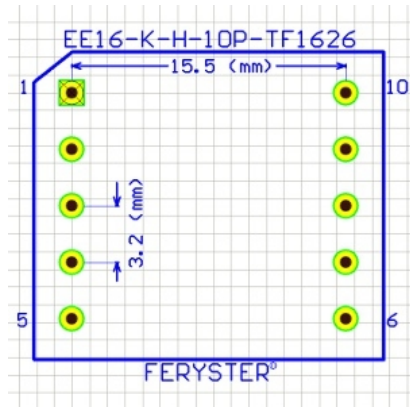
15V 0.2A  
uzwojenie wtórne

Test napięciowy: 3 kV AC

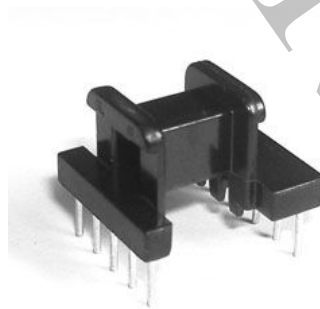
- Uzwojenia pierwotne
- Połączenia pinów na PCB
- Rdzeń
- TIW
- Uzwojenia pozostałe
- Ekran
- Początek uzwojenia
- Koszulki
- Piny
- Piny wycięte

[karkas: EE16-K-H-10P-TF1626](#)

Footprint - Widok z góry



Zdjęcie karkasu



Zdjęcie transformatora

